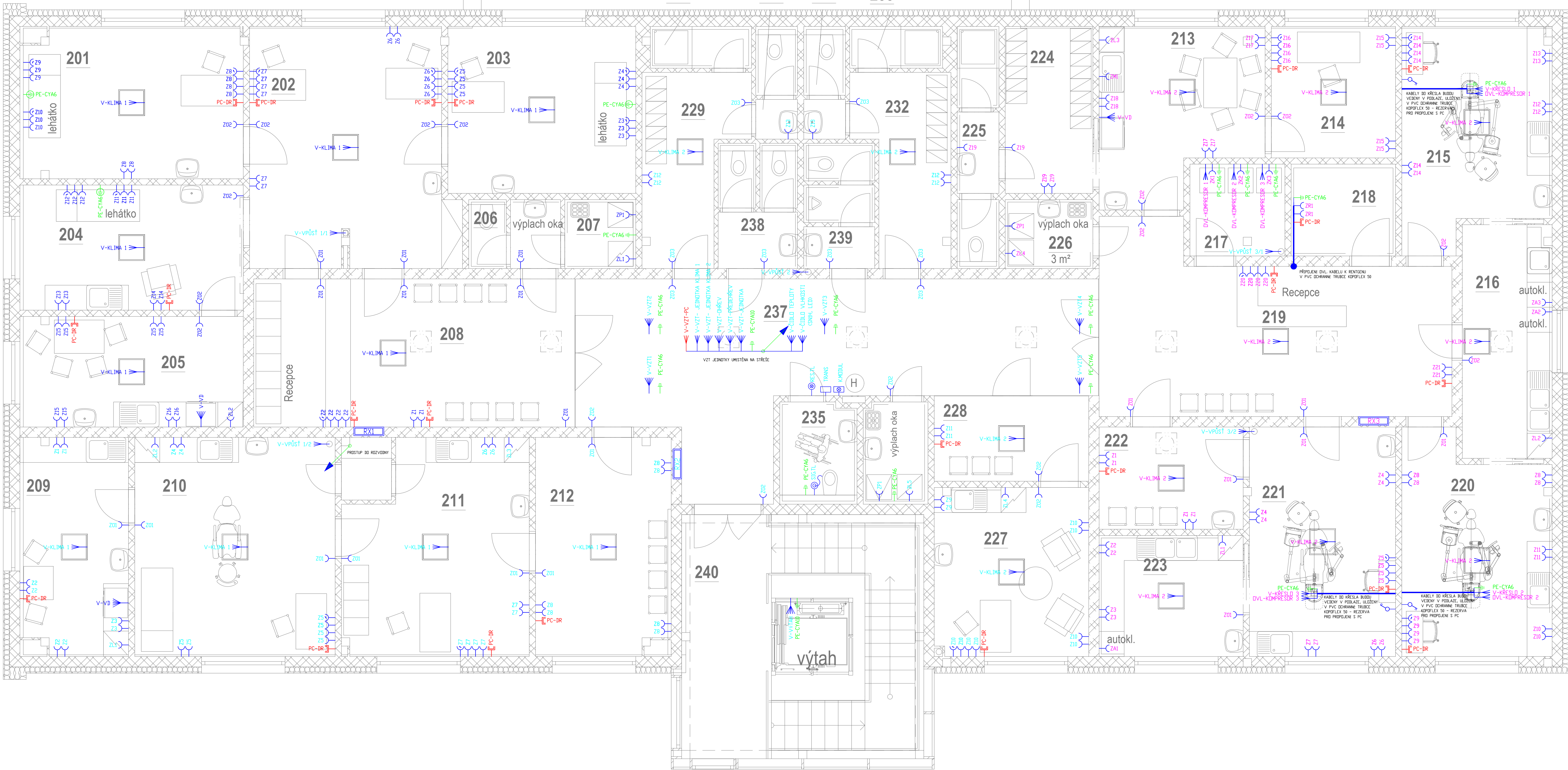


Půdorys 2.NP - rozvody

Číslo	Název	Plocha (m²)	Povrchové úpravy			Poznámka
			Podlahy	Stěny	Stropy	
201	Ordinace - praktik	19,14	Vinylová podlaha	Vápenná omítka	SDK podhled	
202	Sešterná - praktik	27,51	Vinylová podlaha	Vápenná omítka	SDK podhled	
203	Ordinace - praktik	18,00	Vinylová podlaha	Vápenná omítka	SDK podhled	
204	OKD, obědy	16,05	Vinylová podlaha	Vápenná omítka	SDK podhled	
205	Deník místn.	14,14	Vinylová podlaha	Vápenná omítka	SDK podhled	
206	WC - prakt.	3,63	Keramická dlažba	Keram. obklad v 2100mm	SDK podhled	
207	Úklid - prakt. + sklad lign. prádla	2,81	Keramická dlažba	Keram. obklad v 2100mm	SDK podhled	
208	Čekárna - praktik	27,32	Vinylová podlaha	Vápenná omítka	SDK podhled	
209	Deník místn.	13,30	Vinylová podlaha	Vápenná omítka	SDK podhled	
210	Ordinace - gynecologie	25,20	Vinylová podlaha	Vápenná omítka	SDK podhled	
211	Sešterná - gyn.	21,26	Vinylová podlaha	Vápenná omítka	SDK podhled	
212	Čekárna - gyn.	16,71	Vinylová podlaha	Vápenná omítka	SDK podhled	
213	Deník místn.	13,48	Vinylová podlaha	Vápenná omítka	SDK podhled	
214	Kancelář	19,95	Vinylová podlaha	Vápenná omítka	SDK podhled	
215	Ordinace - zubal	17,64	Vinylová podlaha	Vápenná omítka	SDK podhled	
216	Sterilka	12,00	Vinylová podlaha	Vápenná omítka	SDK podhled	
217	Technická místn.	4,97	Keramická dlažba	Vápenná omítka	SDK podhled	
218	Rentgen	5,50	Vinylová podlaha	Vápenná omítka	SDK podhled	
219	Čekárna - zubal	32,86	Vinylová podlaha	Vápenná omítka	SDK podhled	
220	Ordinace - zubal	17,54	Vinylová podlaha	Vápenná omítka	SDK podhled	

Číslo	Název	Plocha (m²)	Povrchové úpravy			Poznámka
			Podlahy	Stěny	Stropy	
221	Ordinace - zubal	19,25	Vinylová podlaha	Vápenná omítka	SDK podhled	
222	Čekárna pro děti - zubal	8,45	Vinylová podlaha	Vápenná omítka	SDK podhled	
223	Sterilka	10,01	Vinylová podlaha	Vápenná omítka	SDK podhled	
224	Saňka ž.	8,40	Vinylová podlaha	Vápenná omítka	SDK podhled	
225	WC-sprcha	5,80	Keramická dlažba	Keram. obklad v 2100mm	SDK podhled	
226	Úklid - zub. + sklad lign. prádla	3,47	Keramická dlažba	Keram. obklad v 2100mm	SDK podhled	
227	Ordinace - psycholog	14,10	Vinylová podlaha	Vápenná omítka	SDK podhled	
228	Čekárna - psych.	7,16	Vinylová podlaha	Vápenná omítka	SDK podhled	
229	Saňka ž.	9,51	Vinylová podlaha	Vápenná omítka	SDK podhled	
230	Sprcha	2,42	Keramická dlažba	Keram. obklad v 2100mm	SDK podhled	
231	WC	2,70	Keramická dlažba	Keram. obklad v 2100mm	SDK podhled	
232	Saňka m.	9,19	Vinylová podlaha	Vápenná omítka	SDK podhled	
233	Sprcha	2,23	Keramická dlažba	Keram. obklad v 2100mm	SDK podhled	
234	WC	2,70	Keramická dlažba	Keram. obklad v 2100mm	SDK podhled	
235	WC - imobil.	4,35	Keramická dlažba	Keram. obklad v 2100mm	SDK podhled	
236	Úklid + sklad špin. prádla	4,14	Keramická dlažba	Keram. obklad v 2100mm	SDK podhled	
237	Chodba	42,14	Vinylová podlaha	Vápenná omítka	SDK podhled	
238	WC ženy	5,70	Keramická dlažba	Keram. obklad v 2100mm	SDK podhled	
239	WC muži	5,10	Keramická dlažba	Keram. obklad v 2100mm	SDK podhled	
240	Schodiště s výtahem	34,93	Keramická dlažba	Vápenná omítka	SDK podhled	

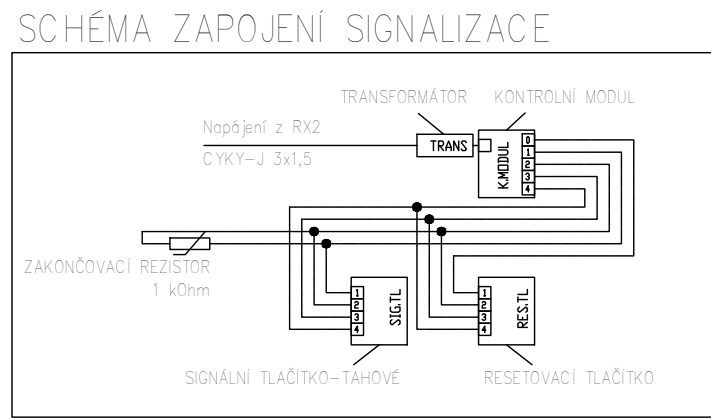


LEGENDA MATERIÁLŮ - SILNOPROUD	
	ZÁSIJKA 230V
	ZÁSIJKA 230V S PŘEPĚTOVOU OCHRANOU
	KABELOVÝ VÝVOD
	OCHRANNÉ POSPOJOVÁNÍ
LEGENDA MATERIÁLŮ - SLABOPROUD	
	ZÁSIJKA DATOVÁ 2xRJ45 KONEKTOR
	SIGNÁLNÍ TLAČITKO TAHOVÉ
	RESETOVACÍ TLAČITKO
	KONTROLNÍ SIGNALIZAČNÍ MODUL
	NAPÁJECÍ TRANSFORMÁTOR

PŘÍVODNÍ KABEL PRO RX1-CYKY-J 5x16 ze stávající rozvodny v 1.NP
PŘÍVODNÍ KABEL PRO RX2-CYKY-J 5x16 ze stávající rozvodny v 1.NP
PŘÍVODNÍ KABEL PRO RX3-CYKY-J 5x16 ze stávající rozvodny v 1.NP

Zásuvkové okruhy kabelů CYKY-J 3x2,5
Z-L - zásuvkový okruh pro LEDNIČI
Z-M - zásuvkový okruh pro MYČKU
Z-P - zásuvkový okruh pro PRAČKU
Z-A - zásuvkový okruh pro AUTOKLÁV
Z-K - zásuvkový okruh pro KOMPRESOR
Z-R - zásuvkový okruh pro RENTGEN
V-VB - VARNÁ DESKA - kabel CYKY-J 5x2,5 z RX.
V-VPŠŤ - vyhřívání vpůsti - kabel CYKY-J 3x1,5 z RX2
vpůstě budou spínány pomocí regulátoru EM 524 B9
V-ČIDL T+V - 2x kabel CYKY-J 5x1,5 z RX2
V-KLIMA - vřívodi VNITŘNÍ JEDN. KLIMATIZACE - kabel CYKY-J 3x2,5 z RX.
V-KŘESLO - kabel CYKY-J 3x2,5 z RX3
V-DVL KOMPRESOR - propojení křeslo/kompresor - kabelen CYKY-J 3x1,5
V-V6TAH kabel CYKY-J 5x4 z RX2
V-VZT 1 a 2 5 - kabel CYKY-J 5x2,5 z RX2
V-VZT JEDNOTKA - kabel CYKY-J 5x4 z RX2
V-VZT PŘEDHŘEV - kabel CYKY-J 5x4 z RX2
V-VZT DHŘEV - kabel CYKY-J 5x2,5 z RX2
V-VZT JEDNOTKA KLIMA 2 (chlazení tech. místnost) - kabel CYKY-J 3x2,5 z RX2
V-VZT JEDNOTKA KLIMA 2 - kabel CYKY-J 5x6 z RX2
Řízení a ovládání systému VZT je součástí dodávky profese VZT.
Přesné rozmístění nutné koordinovat s návrhem interiéru
Zásuvky budou umístěny 50cm od podlahy
Kabely uloženy pod omítkou a v konstrukci SDK stropu
Veškeré slaboproudé rozvody vedeny pod omítkou, musí být uloženy
v ochranné PVC plastových trubkách.
Veškeré SLP rozvody se stáhnou do stávající rozvodnice DR (umístěné v 1.NP)

PC - 2x kabel UTP Cat 6
SS - (SIGNALIZAČNÍ SYSTÉM) - kabel JyCSTy 4x2x0,8



POZNÁMKY:
PROSTŘEDÍ : normální
ROZVODNÁ SOUSTAVA : 3 NPE stř. 50 HZ, 400 V / TN-C-S
OCHRANA PŘED GRÁZEM EL. POUDEM : DLE ČSN 33 2000-4-41 ED.3

VYPRACOVAL: Martin Přileský	ZOD. PROJEKTANT: Ing. Pavel Malínek	TECH. KONTROLA: Ing. Pavel Malínek	 Ing. Pavel MALÍNEK Jakoubkova 29, Svitava 44, Olomouc IČ: 46616373
INVESTOR: Univerzita Palackého v Olomouci, IČO: 649 89 592 Křížkovského 511/8, 77900 Olomouc	AKCE: Nástavba a přístavba VŠK J. L. Fischera - blok C		
MÍSTO: k.ú. Olomouc-město, parc. st. 1575, 94/64	VÝKRES: Půdorys 2.NP - ROZVODY		FORMÁT: 10 x A4 DATUM: 04/2024 ÚČEL: DPS Č. KOPIE: Č. VYKRESU: 1:50 D.1.4.c.03